



施設外観



ワーキングスペース



ワーキングスペース



イベントスペース



イベントスペース

野迫川村移住・定住促進施設『ぶなの森』

〈住所〉

奈良県吉野郡野迫川村北今西300

〈アクセス〉



【大阪・神戸方面より】

京奈和自動車道紀北かつらぎICから、国道480号で和歌山県高野山方面へ。高野山より高野龍神スカイラインを南下。「レストラン鶴姫」手前を左折。約8kmほどで到着。高野山より約40分。

【奈良方面より】

京奈和自動車道五條ICから、国道168号を十津川方面へ。大塔町小代下で右折。県道53号～県道733号を野迫川村役場からホテルのせ川方面へ進む。168号線分岐点より、約50分で到着。

〈お問合せ・お申込み〉

NPO法人結の森倶楽部

TEL : 080-2431-3242

FAX : 0747-38-0121

E-mail : yuinomori_club@kcn.jp

※NPO法人結の森倶楽部は、野迫川村と協定を締結し、当施設の管理・運営を行っています。

※当施設の正式名称は、『野迫川村移住・定住促進施設北今西館』です。『ぶなの森』は愛称です。

野迫川村移住・定住促進施設

ぶなの森

ワーキングスペース・イベントスペース
ご利用のご案内

「野迫川村で新たにチャレンジしたいけど、場所が…」という方に、気軽にご利用いただけるワーキングスペースとイベントスペースです。

管理・運営

NPO法人結の森倶楽部

施設について

廃校となった旧北今西小学校の建物を活用した施設です。

所在地：奈良県吉野郡野迫川村北今西300

ワーキングスペース：3部屋(1K×3)

イベントスペース：1部屋(約69㎡)

利用対象者について

野迫川村で、気軽に仕事やイベントができる場所を必要としている人。観光や宿泊目的では利用できません。

用途について

ワーキング・イベント・会議など様々な用途で使用可能です。

利用料金について

ワーキングスペース

1日 1,000円 ※長期利用の場合はご相談ください。

イベントスペース

1日 5,000円

施設内設備について

ワーキングスペース

小型冷蔵庫、IHクッキングヒーター、インターネット(Wi-Fi)等

イベントスペース

ステージ、スクリーン、マイク(3本)、マイクスタンド(3本)、PAシステム、プロジェクター、折りたたみいす(30脚)等

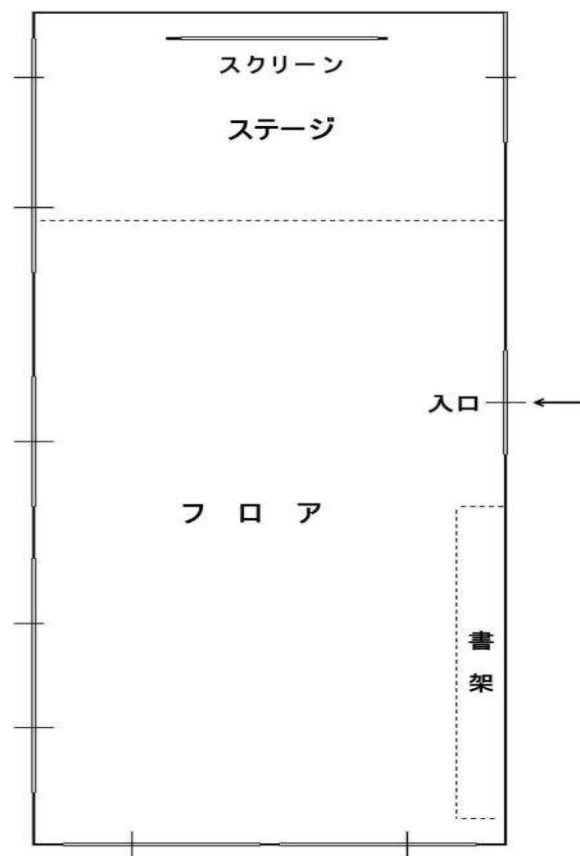
ご利用上の注意事項

- ・ペットの同伴はできません。
- ・施設建物内は禁煙です。
- ・反社会的勢力に属する方は利用することができません。
- ・利用確定には日数を要しますので、余裕を持ってお申し込みください。

ご利用の流れ

- ①電話で仮予約してください。利用申請書を送付します。
- ②届いた利用申請書に必要な事項を記入し、利用される7日前までに提出してください。
- ③利用許可書を送付します。当日ご持参ください。
- ④当日、当施設へ直接お越しください。受付時に利用料金を前払いでお支払いいただきます。
- ⑤職員の点検後、アンケートにご記入いただいて、ご利用終了となります。

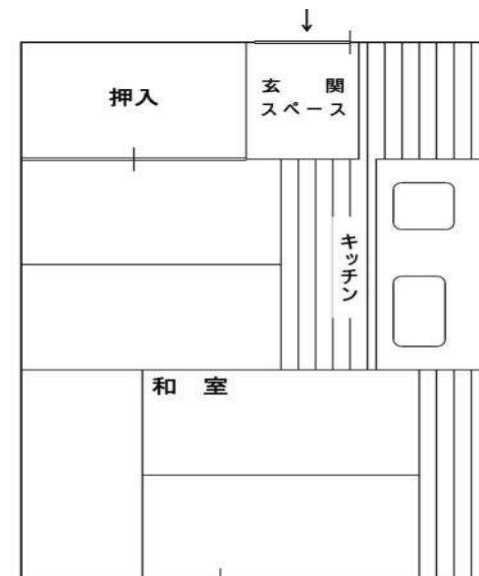
イベントスペース



※たて：約11.9m、横：約5.9m
ステージ奥行き：約3.5m

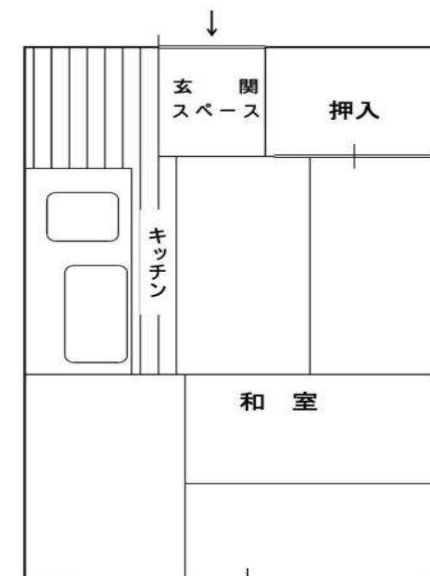
ワーキングスペース

【1号室】



※2・3号室よりも少し広がっています。

【2号室・3号室】



※3号室は左右反転です。